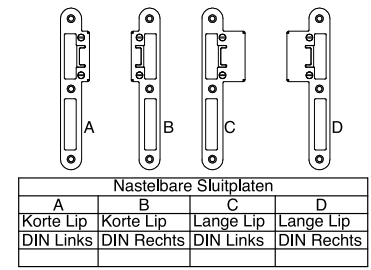
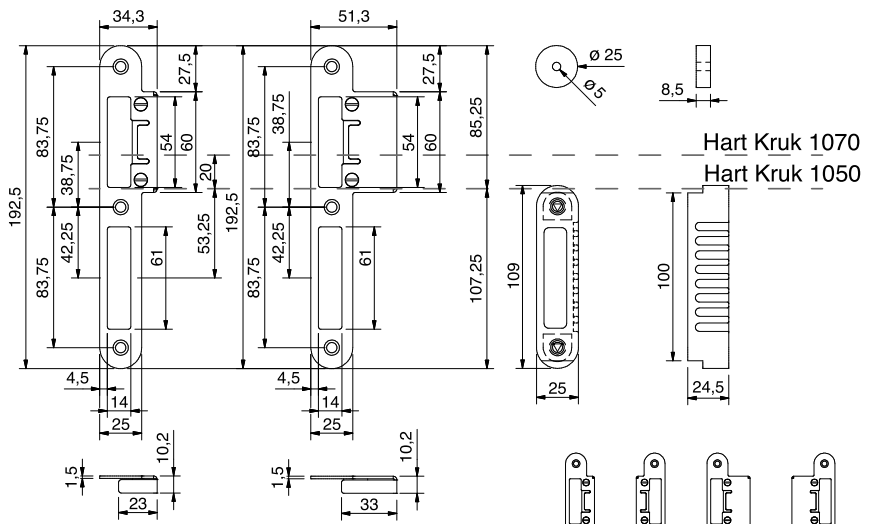
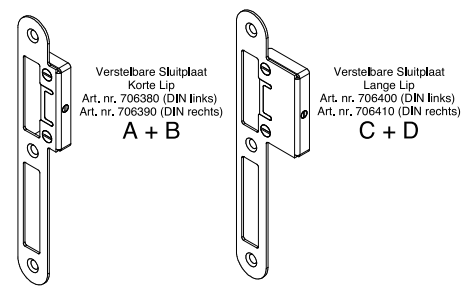
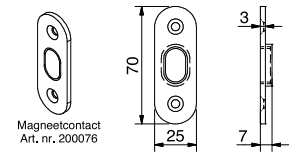
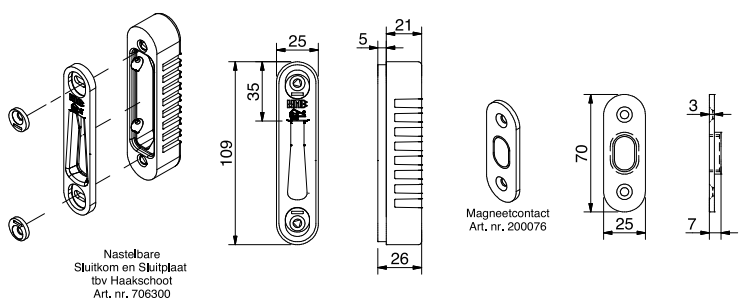




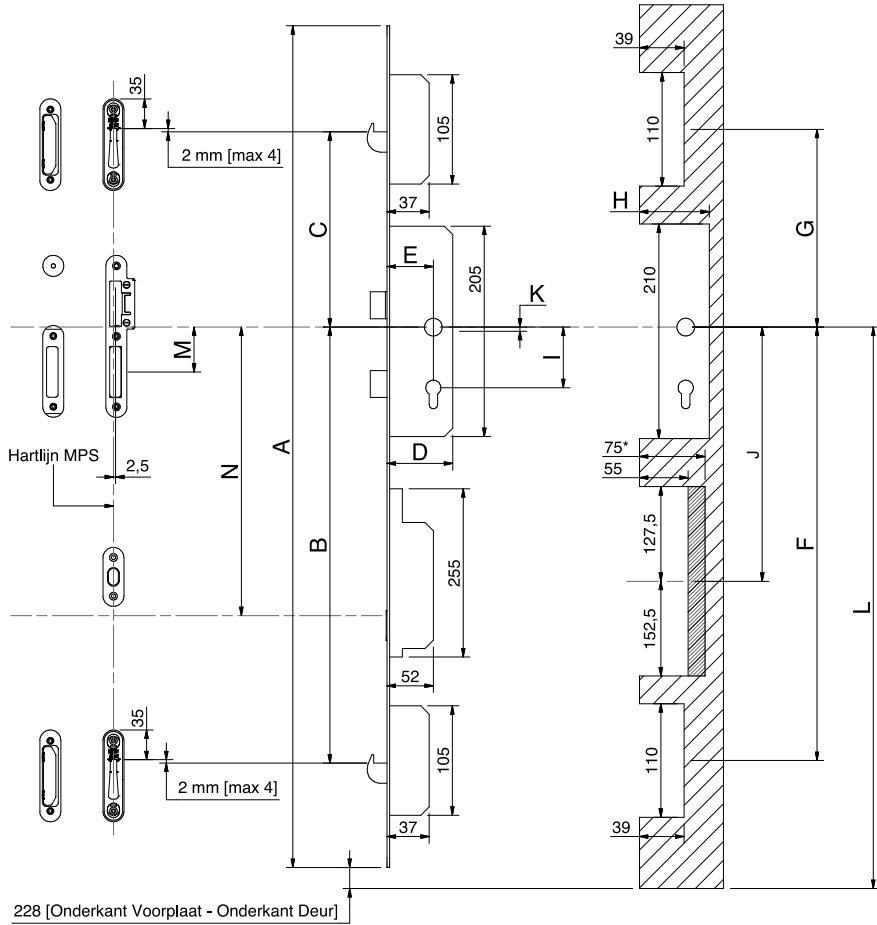
# Montagehandleiding



## Detailtekening strakke slotkast- en infreesmaten Meerpuntssluitingen & maatvoeringen Sluitkomhoogtes

- Meerpuntssluitingen Cilinderbediend Serie 004
- Meerpuntssluitingen Antipaniek Serie 006
- Meerpuntssluitingen Motortronic met antipaniefunctie Serie 007
- Meerpuntssluitingen Motortronic zonder antipaniefunctie Serie 008





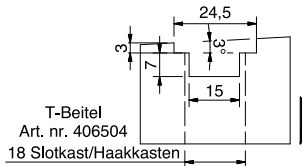
228 [Onderkant Voorplaat - Onderkant Deur]

**Advies**  
 Frees de sparringen voor de haakkasten/slotkast uit zoals op tekening.  
 Vervolgens kunt u kruk- en cilindergat uitfrezen.  
 Indien er sprake is van een afwijkende krukhoogte, dient u dit zelf te verrekken.

Bevestig de meerpuntsluiting met RVS schroeven volgens tabel met schroefmaten.

De nastelbare sluitkom kan voor zowel de bovenste als de onderste haakschoot gebruikt worden. Voor maatvoeringen en artikelnummers van sluitkommen en sluitplaten zie detailtekeningen op vervolgblad.

**LET OP: Maten controleren in het werk!**  
 Als meer ruimte voor kabels gewenst is, kunt u de motor 20 mm dieper uitfrezen. Haakschootposities veranderen niet bij krukhoogte 1070 mm, enkel de infreesafstanden!



Schrœfmaten Serie 004/006/007/008				
Onderdeel	SKG 2	-	SKG 3	-
Voorplaat	Naaldhout	Loofhout	Naaldhout	Loofhout
	4 x 40 mm	4 x 30 mm	nvt	4 x 50 mm
Sluitkom Hoofdslot	4 x 40 mm	4 x 30 mm	nvt	4 x 50 mm
Sluitkom Bijzetslot	4 x 40 mm	4 x 30 mm	nvt	4 x 50 mm
Sluitplaten Hoofd/Bijzet	4 x 40 mm	4 x 30 mm	nvt	4 x 40 mm
Overig				

Art. Nr. MPS	Afmetingen MPS HMB (inc Motronic)													
	A	B	C	D	E	F	G	H	I	J	K	L	M	N
500290	1700 mm	680 mm	662 mm	74 mm	55 mm	Hart Kruk / Hart Kast Onder	Hart Kruk / Hart Kast Boven	Uitrees diepte Slotkast	PC maat	Hart Kruk / Hart Motor	Hart Kruk / Hart Slotkast	Hart Kruk / Onderkant Deur	Hart Kruk / Hart / Onderschoot Sluitplaat	Hart Kruk / Hart / Magneet
500292	1700 mm	680 mm	662 mm	84 mm	65 mm	670.5 mm	671.5 mm	76 mm	72 mm		9 mm	1050 mm	53.25 mm	
500310	1950 mm	680 mm	912 mm	74 mm	55 mm	670.5 mm	921.5 mm	76 mm	72 mm		9 mm	1050 mm	53.25 mm	
500312	1950 mm	680 mm	912 mm	84 mm	65 mm	670.5 mm	921.5 mm	86 mm	72 mm		9 mm	1050 mm	53.25 mm	
500340	1700 mm	680 mm	662 mm	74 mm	55 mm	670.5 mm	671.5 mm	76 mm	72 mm		9 mm	1050 mm	53.25 mm	
500341	1950 mm	680 mm	912 mm	74 mm	55 mm	670.5 mm	921.5 mm	76 mm	72 mm		9 mm	1050 mm	53.25 mm	
500346	1700 mm	680 mm	662 mm	79 mm	60 mm	670.5 mm	671.5 mm	81 mm	72 mm		9 mm	1050 mm	53.25 mm	
500293	1700 mm	700 mm	842 mm	74 mm	55 mm	690.5 mm	651.5 mm	76 mm	92 mm		29 mm	1070 mm	73.25 mm	
500294	1700 mm	700 mm	842 mm	74 mm	55 mm	690.5 mm	651.5 mm	76 mm	92 mm		29 mm	1070 mm	73.25 mm	
500295	1700 mm	700 mm	842 mm	84 mm	65 mm	690.5 mm	651.5 mm	86 mm	92 mm		29 mm	1070 mm	73.25 mm	
500296	1700 mm	700 mm	842 mm	84 mm	65 mm	690.5 mm	651.5 mm	86 mm	92 mm		29 mm	1070 mm	73.25 mm	
500313	1950 mm	700 mm	892 mm	74 mm	55 mm	690.5 mm	901.5 mm	76 mm	92 mm		29 mm	1070 mm	73.25 mm	
500314	1950 mm	700 mm	892 mm	74 mm	55 mm	690.5 mm	901.5 mm	76 mm	92 mm		29 mm	1070 mm	73.25 mm	
500315	1950 mm	700 mm	892 mm	84 mm	65 mm	690.5 mm	901.5 mm	86 mm	92 mm		29 mm	1070 mm	73.25 mm	
500316	1950 mm	700 mm	892 mm	84 mm	65 mm	690.5 mm	901.5 mm	86 mm	92 mm		29 mm	1070 mm	73.25 mm	
500298	1700 mm	680 mm	662 mm	74 mm	55 mm	670.5 mm	671.5 mm	76 mm	72 mm	440 mm	9 mm	1050 mm	53.25 mm	541 mm
500300	1700 mm	680 mm	662 mm	84 mm	65 mm	670.5 mm	671.5 mm	86 mm	72 mm	440 mm	9 mm	1050 mm	53.25 mm	541 mm
500318	1950 mm	680 mm	912 mm	74 mm	55 mm	670.5 mm	921.5 mm	76 mm	72 mm	440 mm	9 mm	1050 mm	53.25 mm	541 mm
500320	1950 mm	680 mm	912 mm	84 mm	65 mm	670.5 mm	921.5 mm	86 mm	72 mm	440 mm	9 mm	1050 mm	53.25 mm	541 mm
500321	1700 mm	700 mm	642 mm	74 mm	55 mm	690.5 mm	651.5 mm	76 mm	72 mm	460 mm	29 mm	1070 mm	73.25 mm	561 mm
500322	1700 mm	700 mm	642 mm	74 mm	55 mm	690.5 mm	651.5 mm	76 mm	92 mm	460 mm	29 mm	1070 mm	73.25 mm	561 mm
500302	1700 mm	680 mm	662 mm	74 mm	55 mm	670.5 mm	671.5 mm	76 mm	72 mm	440 mm	9 mm	1050 mm	53.25 mm	541 mm
500303	1700 mm	680 mm	662 mm	84 mm	65 mm	670.5 mm	671.5 mm	86 mm	72 mm	440 mm	9 mm	1050 mm	53.25 mm	541 mm
500304	1950 mm	680 mm	912 mm	74 mm	55 mm	670.5 mm	921.5 mm	76 mm	72 mm	440 mm	9 mm	1050 mm	53.25 mm	541 mm
500305	1950 mm	680 mm	912 mm	84 mm	65 mm	670.5 mm	921.5 mm	86 mm	72 mm	440 mm	9 mm	1050 mm	53.25 mm	541 mm

